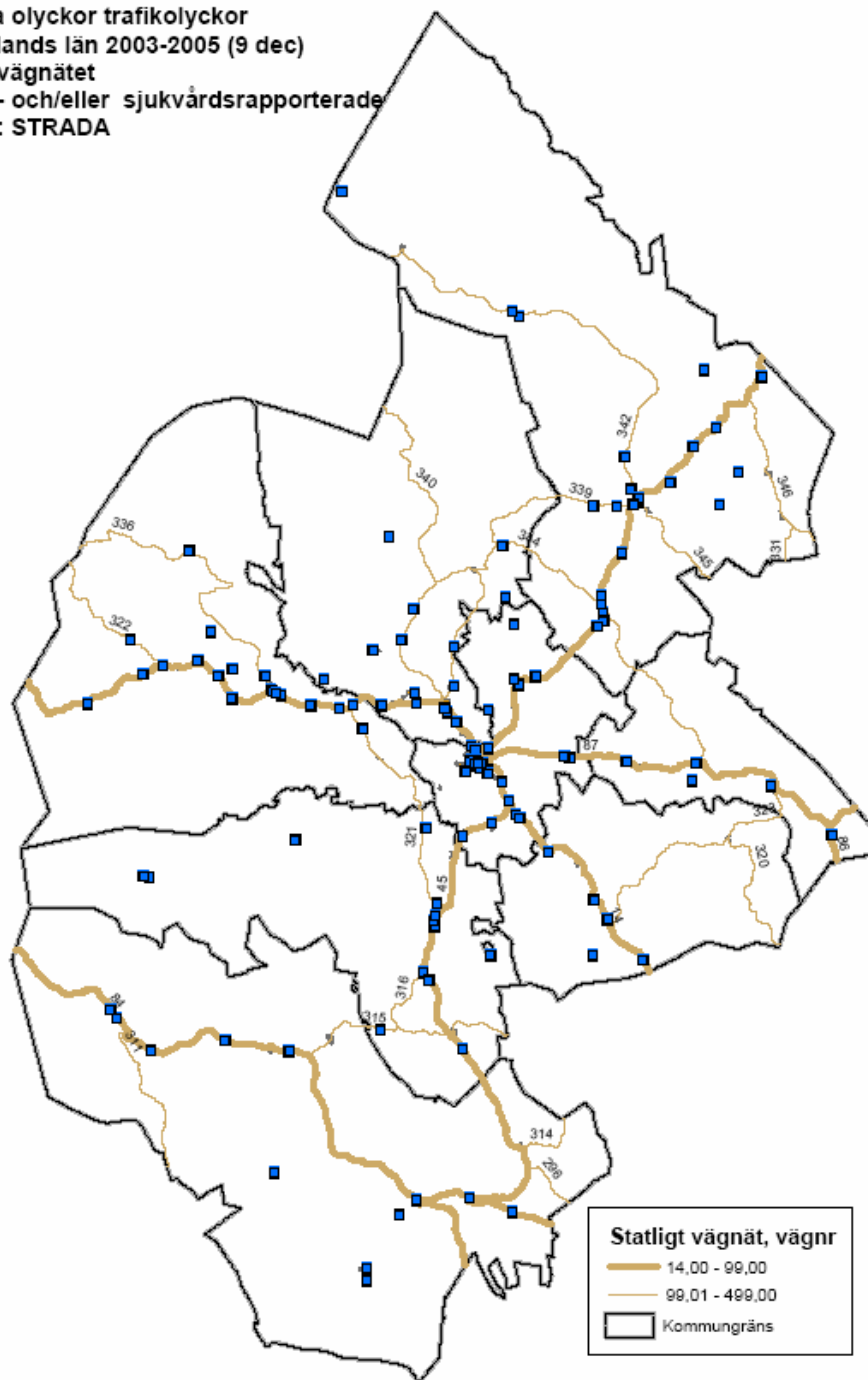
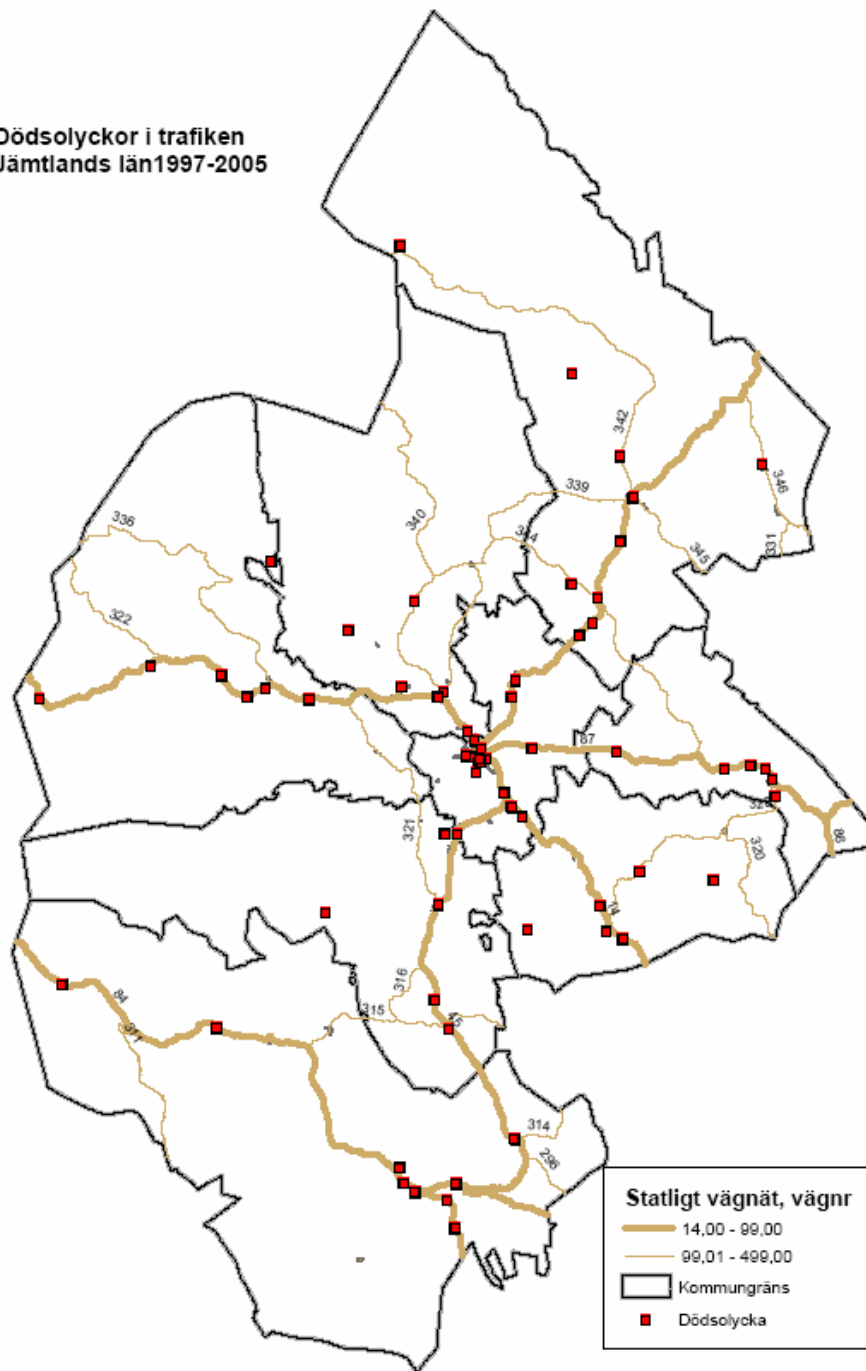


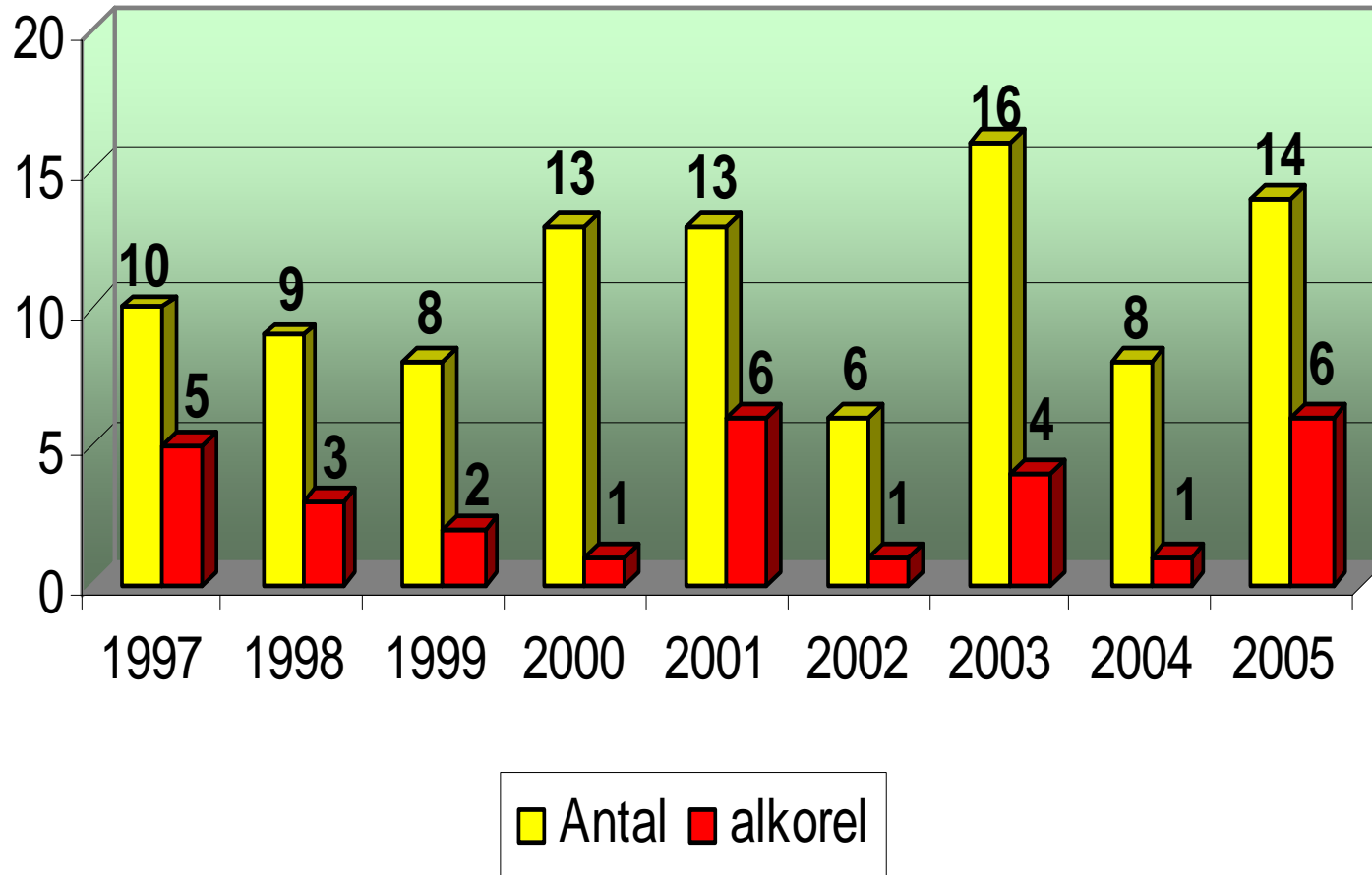
Svåra olyckor trafikolyckor
Jämtlands län 2003-2005 (9 dec)
Hela vägnätet
Polis- och/eller sjukvårdsrapporterade
Källa: STRADA



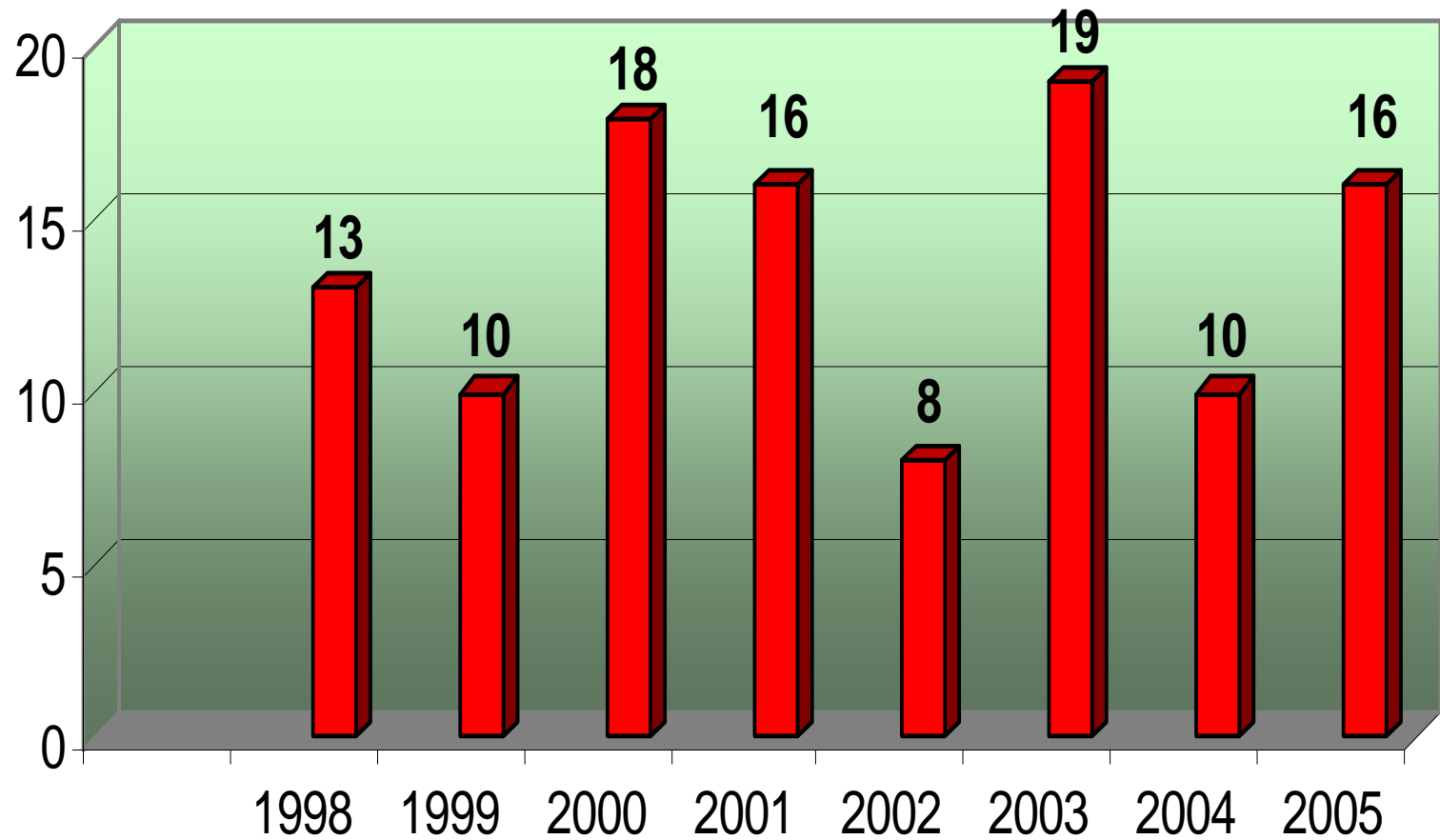
**Dödsolyckor i trafiken
Jämtlands län 1997-2005**



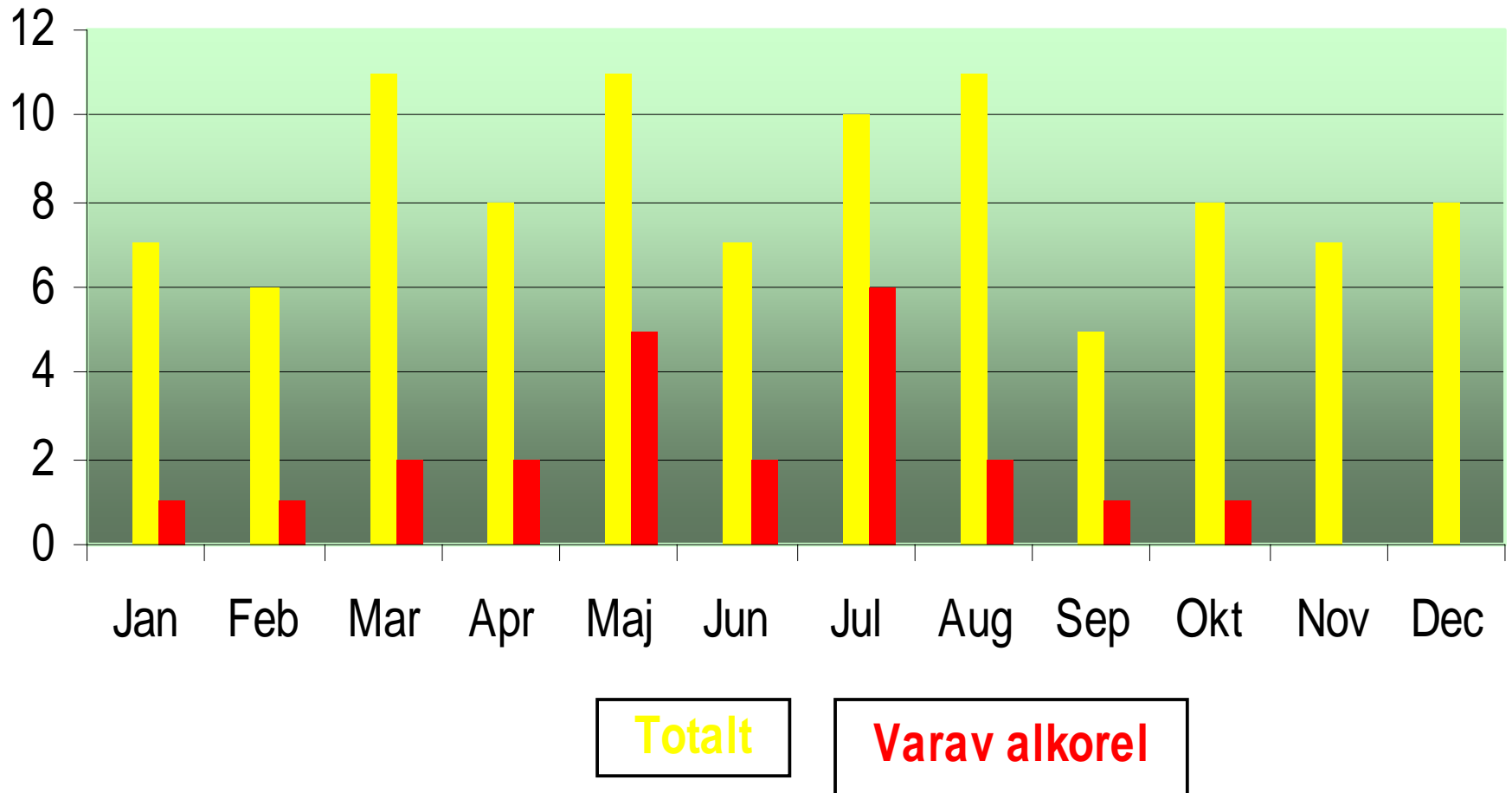
Dödsolyckor i Jämtlands län 1997-2005



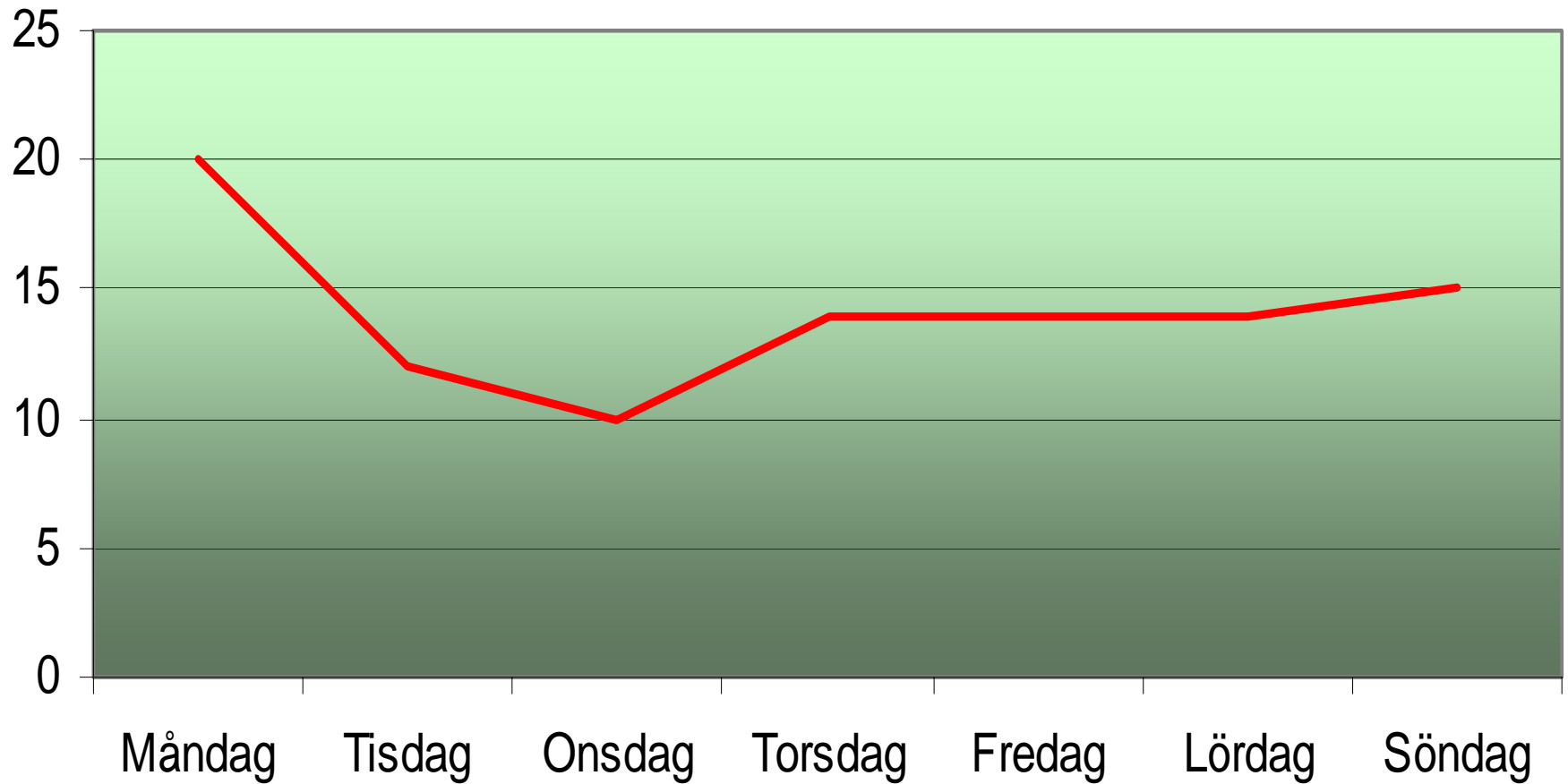
Dödade personer i Jämtlands län



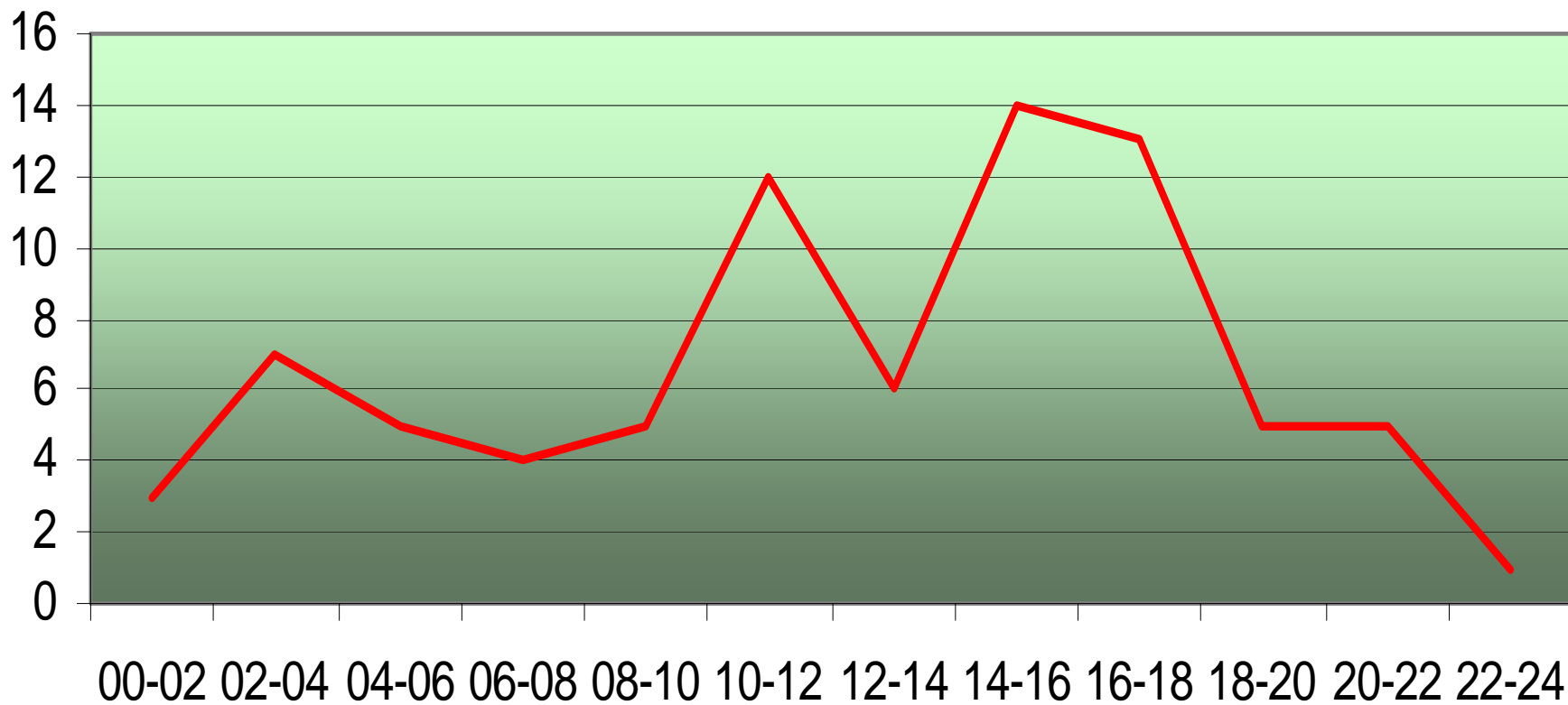
Dödsolyckor i Jämtlands län per månad 1997-2005



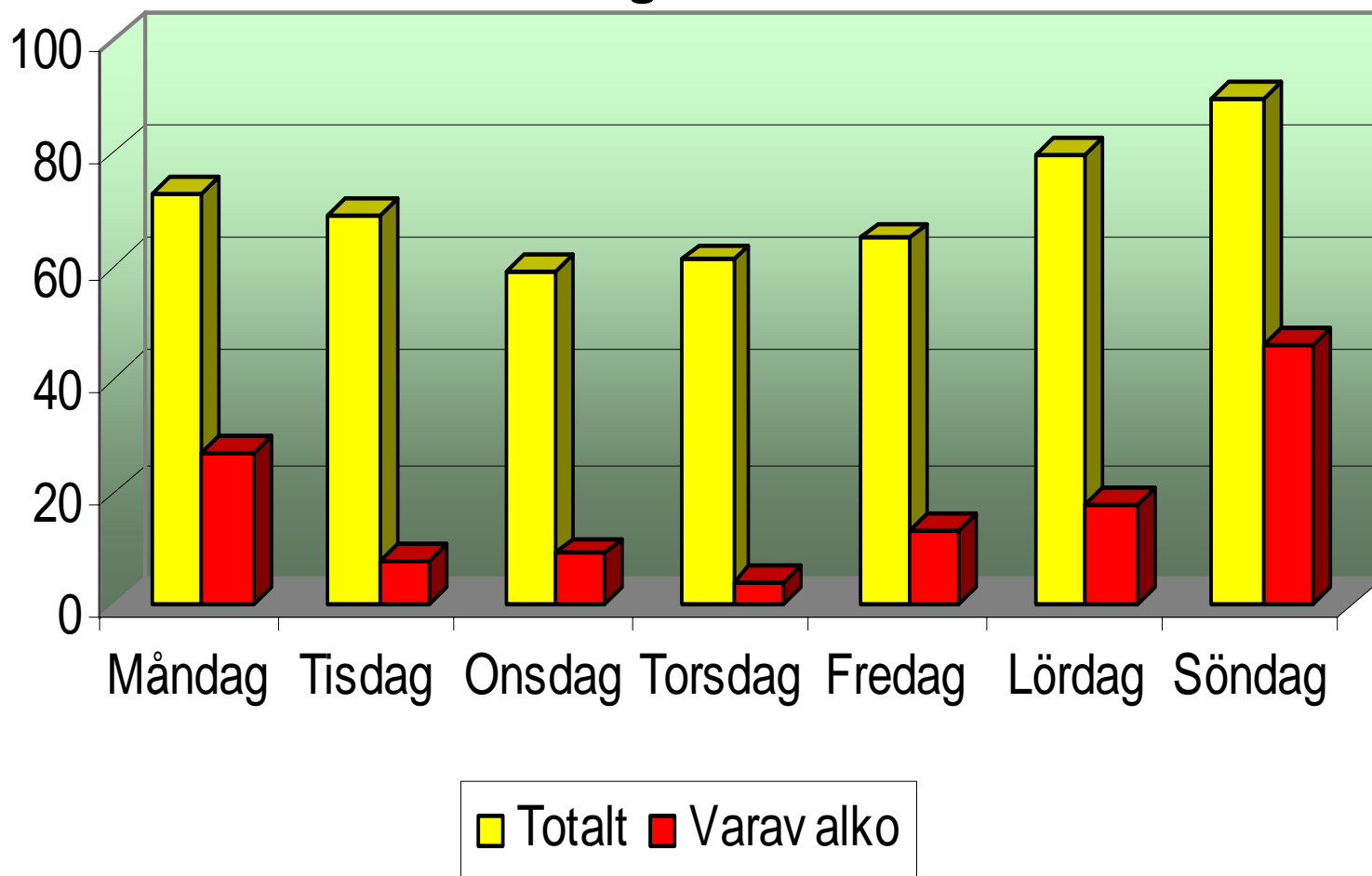
Veckodagar för dödsolyckor 1997-2005 i Jämtland



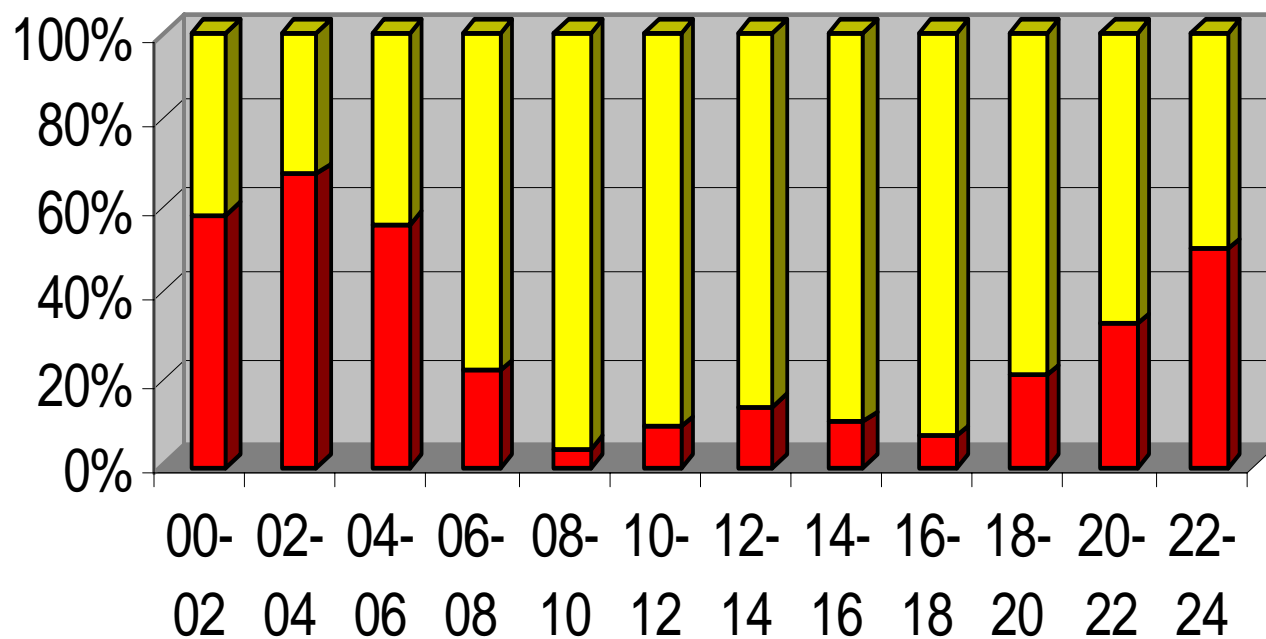
Dödsolyckor i Jämtlands län 1997-2005 fördelning på dygnet



Alkoholrelaterade dödsolyckor 1997-2005 i Region Mitt

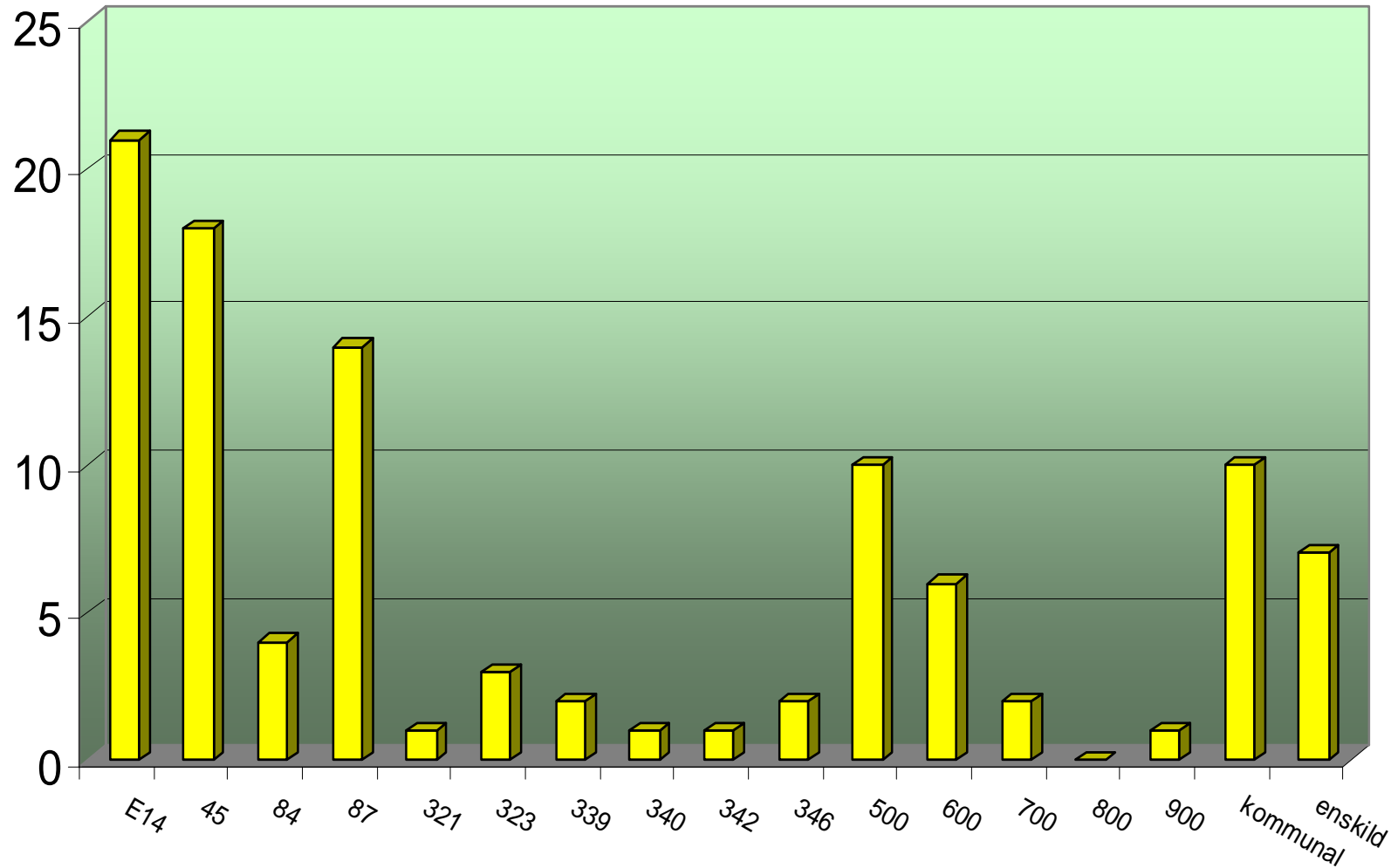


Alkoholrelaterade per dygn Region Mitt 1997-2005

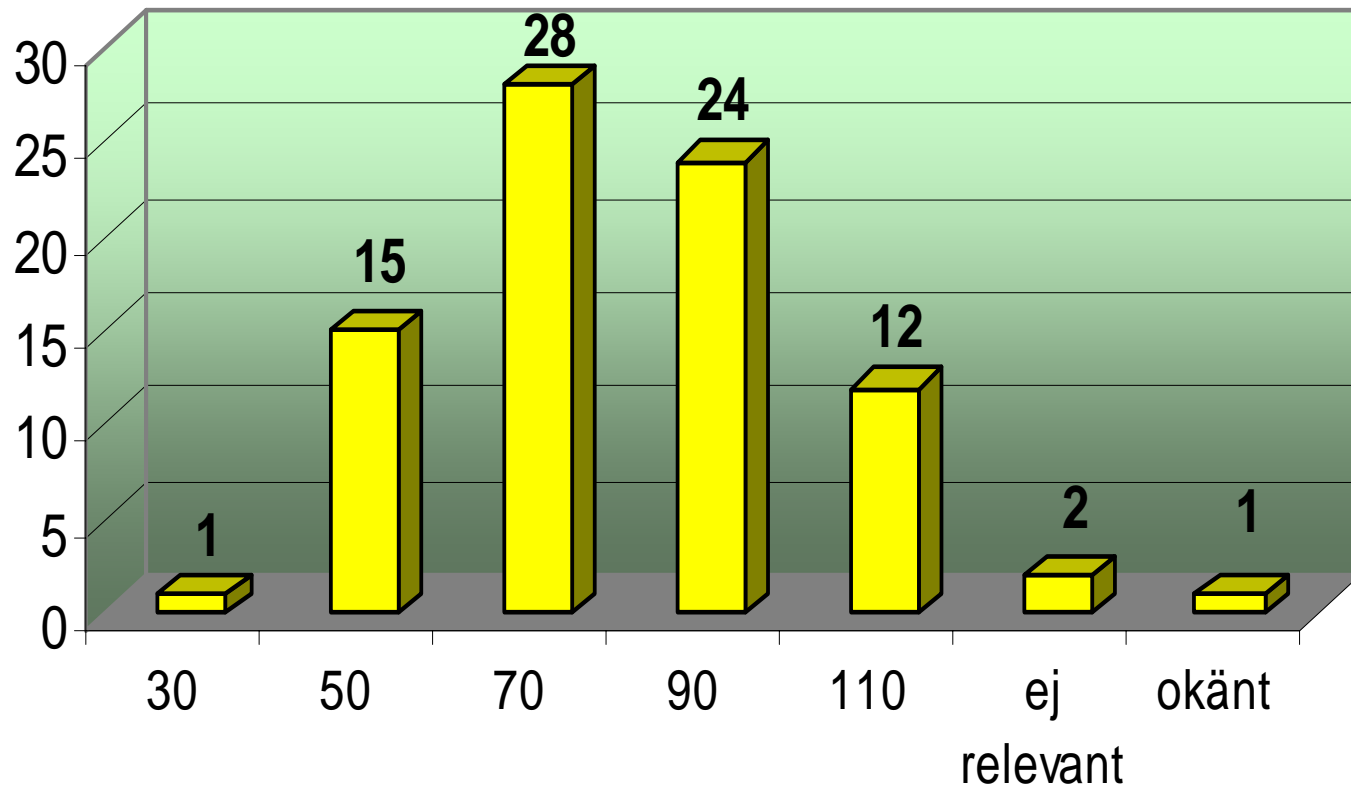


■ Alkorel ■ Övriga

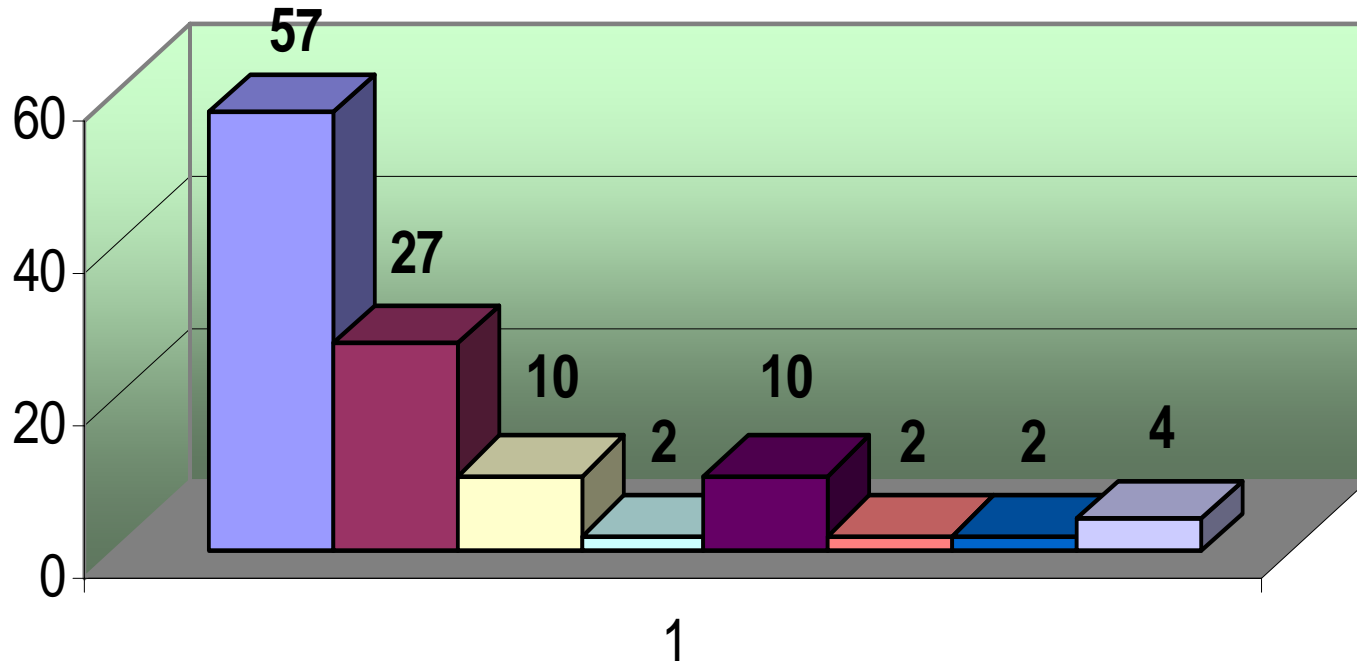
Dödsolyckor 1997-2005 på vägnr



Dödsolyckor 1997-2005 och högsta tillåtna hastighet



Trafikantkategori



pb/lbförare

pb/lbpassagerare

gående

cyklist

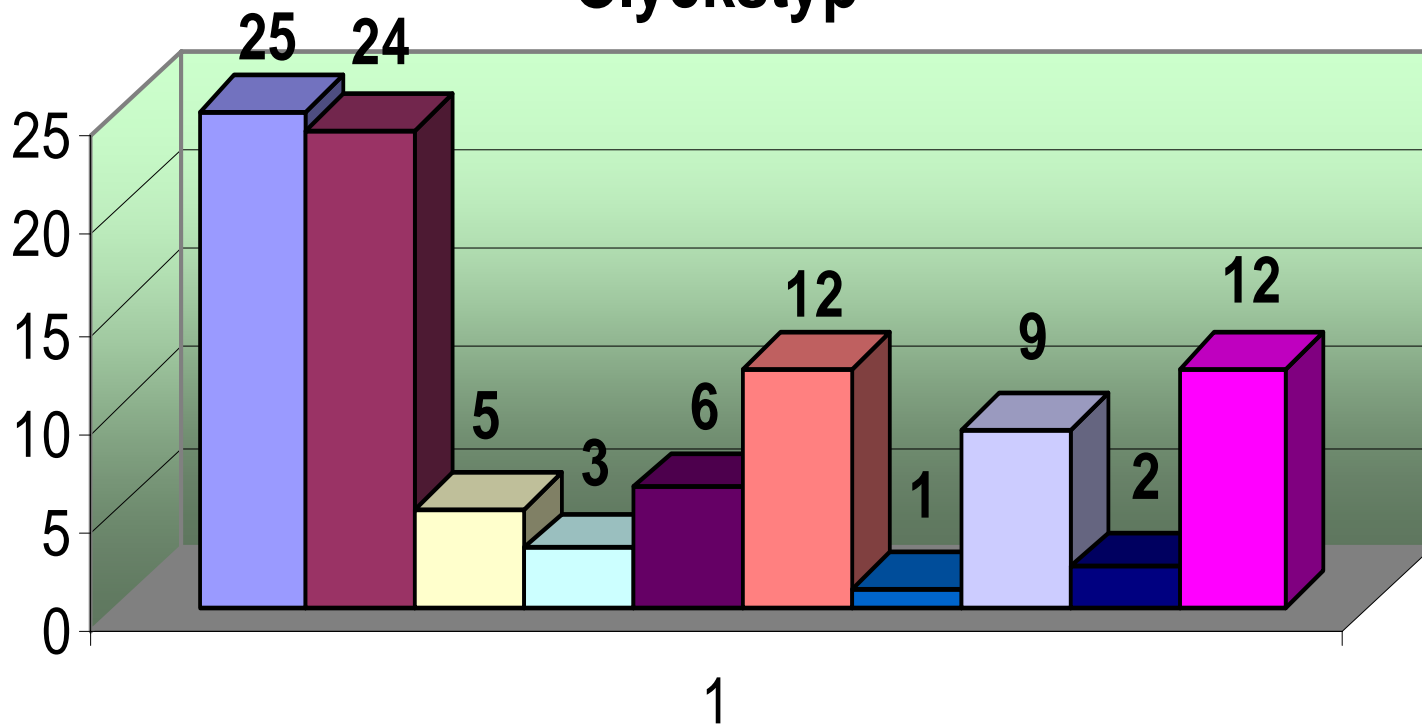
mc-förare

mc-passagerare

moped

skoterförare

Olyckstyp



■ singel

■ möte

■ omkörning

■ upphinnande

■ avsväng

■ korsande kurs

■ cykel

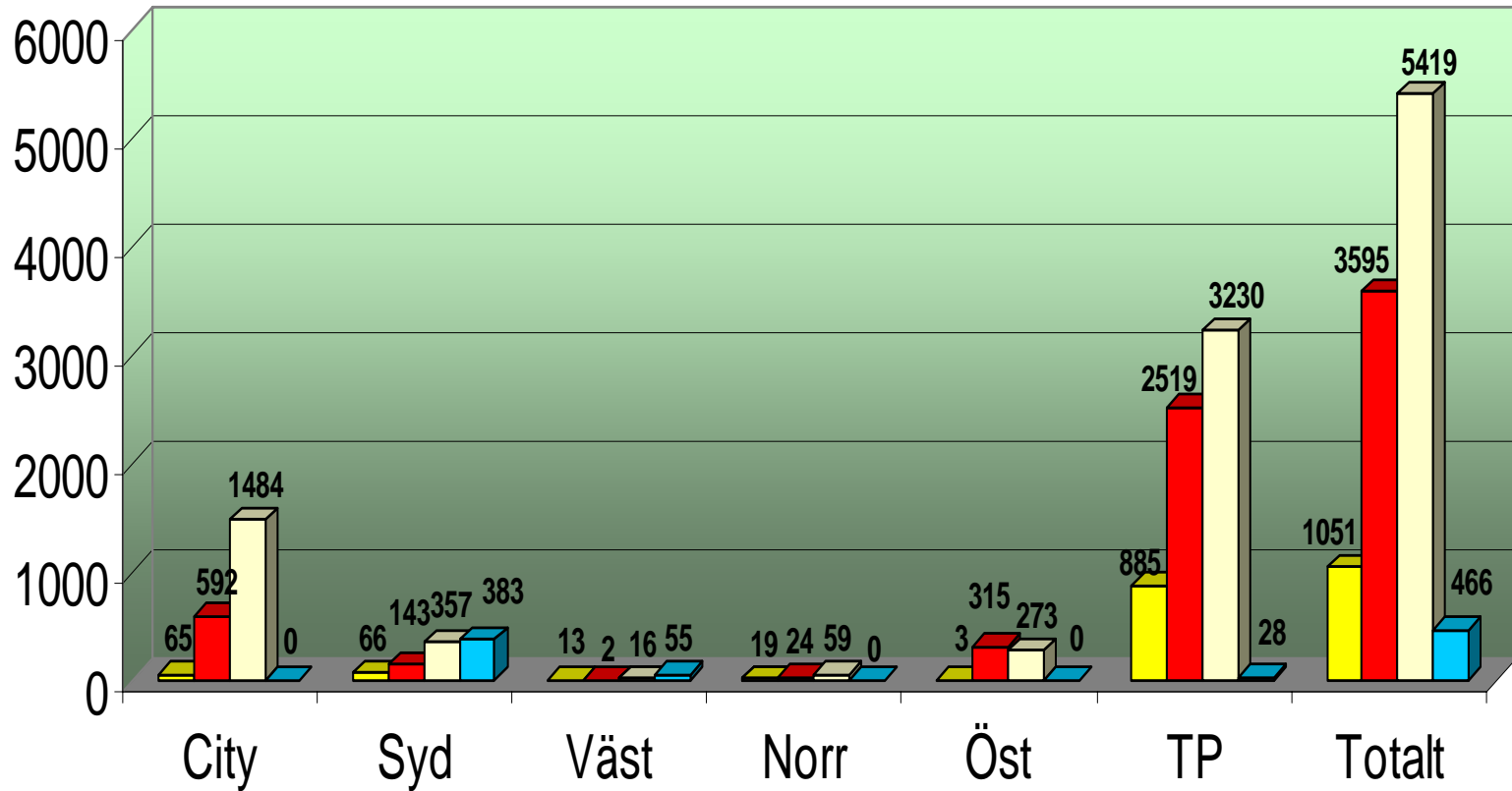
■ gående

■ vilt

■ varia

Året som gått

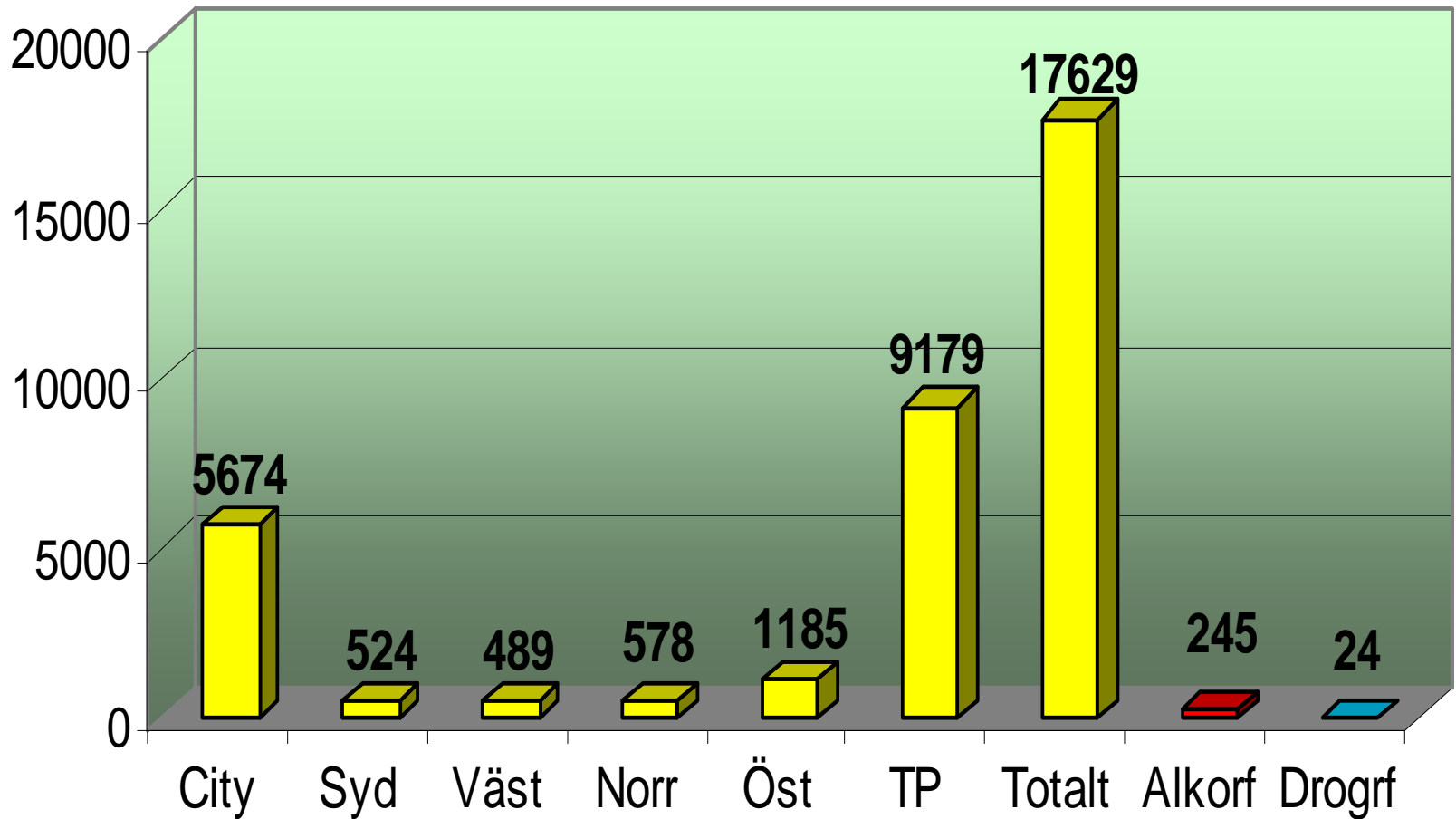
Resurstimmar 2005



■ Hast. ■ Fordonsk. ■ Allm.trö. ■ Terräng

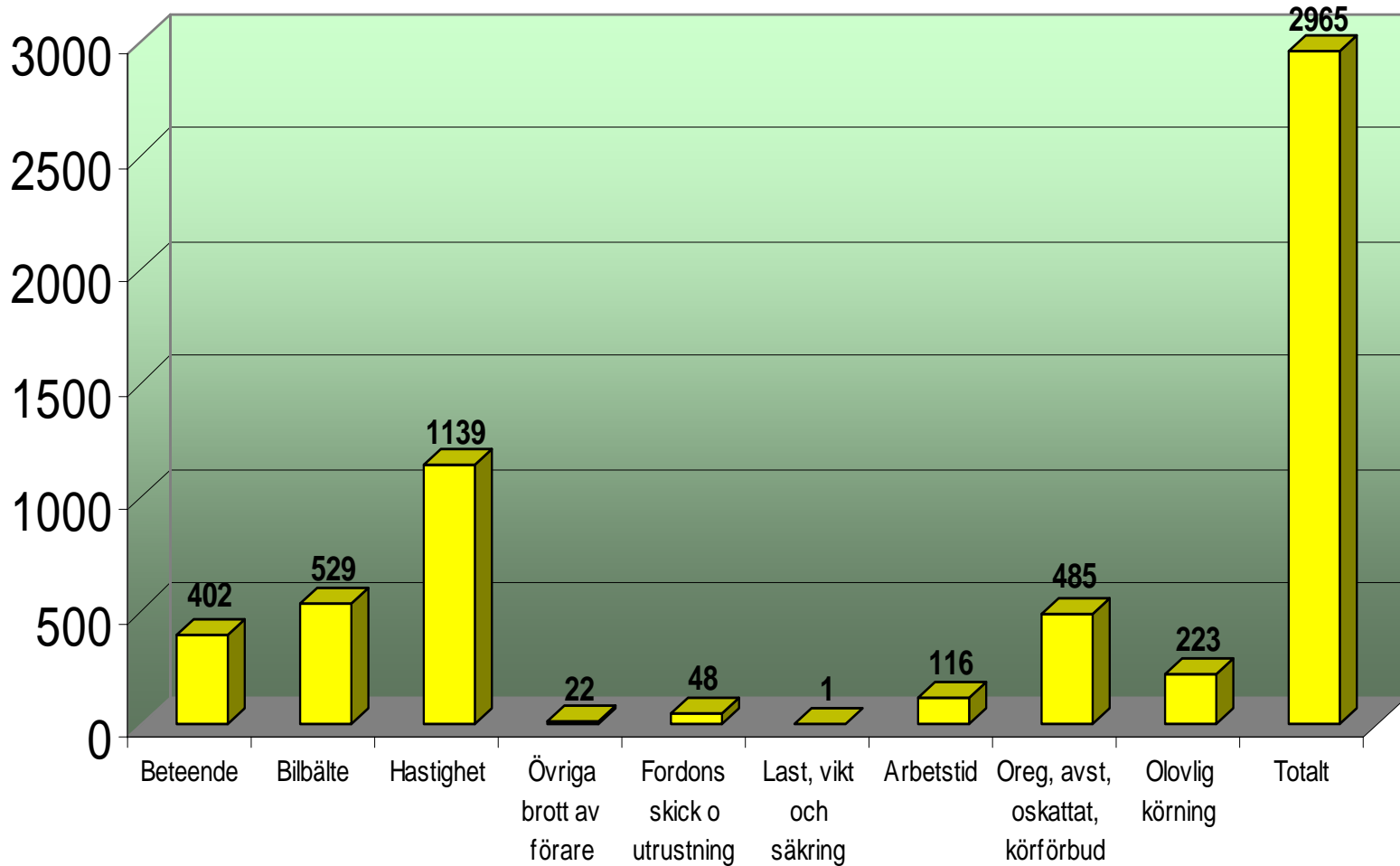
Året som gått

LAU



Året som gått

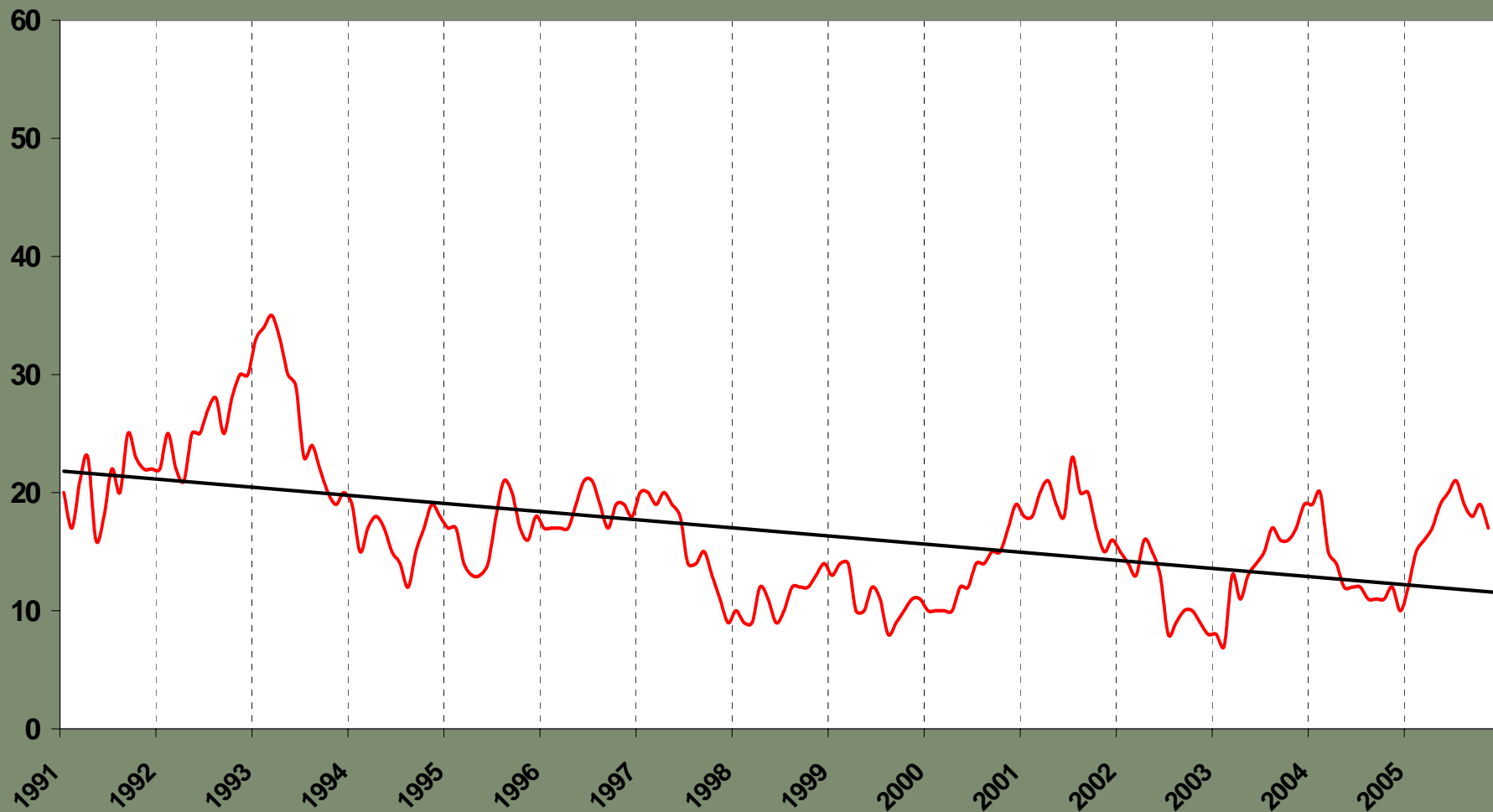
Trafikbrott 2005



Antal dödade personer i rullande tolv månadersperioder i Jämtlands län, 1991-2005 tom nov.

Hela vägnätet. Preliminära siffror för 2005. Polisrapporterade trafikolyckor.

Trendlinjen är linjär och är ett medelvärde av kurvan.



Året som kommer

- Samarbetspartners 2006
 - Region Mitt (W-, X-, Y- och Z-län)
 - Nord-Sam (BD-, AC-, Y- och Z-län. W o X inbjuds i samarbetet)
 - Jämtlands Trafiksäkerhetsråd.
 - Jämtlandsmodellen
 - Nätverket för yrkestrafik
 - Samordningsgruppen för farligt gods
 - Samverkan yrkesmässig trafik Y- och Z-län